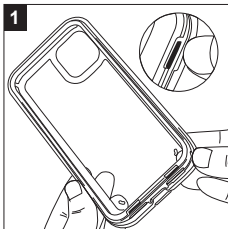
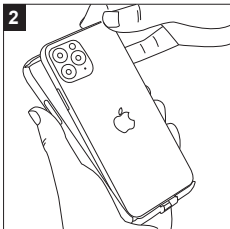


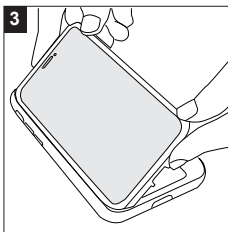
## Manual de instalação **Ultra Case**



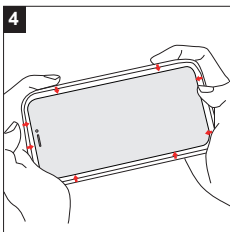
1  
Separe o bumper frontal do TPU apertando gentilmente o canto inferior direito da capa até a lateral do contorno para soltá-lo do TPU, usando o dedão para levantar completamente o bumper e separe-o da lateral.



2  
Coloque o seu smartphone dentro do bumper, começando pela parte inferior.



3  
Com o bumper no smartphone, encaixe na case o aparelho. Insira primeiramente um lado na borda de TPU e depois encaixe completamente o smartphone.



4  
Pressione o bumper para baixo, para prendê-lo completamente à case. Certifique-se de pressionar o bumper na capa até que fique totalmente firme. Pressione todos os lados para garantir um encaixe perfeito.

Essa capa acompanha **2 bumpers**, sinta-se livre para combinar as cores de sua preferência.

Caso prefira assistir um vídeo explicativo, escaneie o QR Code.

