

Manual de usuário



2IN1 CAR CHARGER

Adaptador veicular com carregamento magnético sem fio

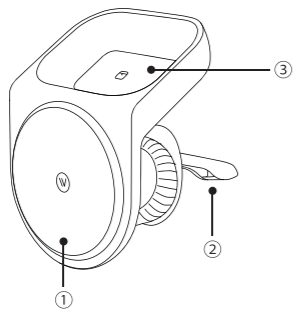
Especificações técnicas:

- Peso do produto: 109g.
- Entrada USB-C: 9V/2A | 12V/2A
- Saída para smartphone*: 7.5W | 15W (máx.)
- Saída para AirPods*: 5W (máx.)
- Temperatura de operação: -10°C a +40°C

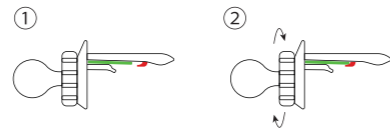
*Este produto deve ser conectado a uma fonte de energia para funcionar.

Produto e acessórios:

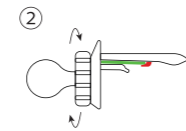
- Carregador móvel Magnético.
- Cabo USB-A para USB-C.
- Conector de saída de ar.



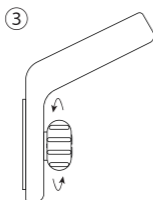
① Carregador Magnético ② Pendedor ③ Carregador AirPods



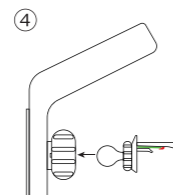
① Posicione o seu prendedor em uma paleta da saída de ar do seu carro.



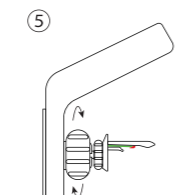
② Rotacione a rosca em sentido horário para ajustar o prendedor e prenda-lo a saída de ar.



③ No seu carregador, rotacione a rosca em sentido anti-horário para afrouxá-la completamente.



④ Encaixe o seu prendedor no local indicado no carregador. Você deverá fazer uma leve pressão para encaixe próprio.



⑤ Rotacione novamente a rosca do carregador, agora em sentido horário, para fixar o prendedor no lugar.

Utilizando o produto:

Este adaptador é compatível com AirPods e iPhone 12/13/14 ou séries subsequentes, ou qualquer telefone com carregamento por indução utilizando uma case magnética.

Foi projetado para ser acoplado à saída de ar do seu carro. Para utilizá-lo, siga as instruções no final deste manual.

Carregador sem fio:

Conecte seu carregador a uma fonte de energia, para um carregamento mais eficiente sugerimos o uso de um adaptador com potência superior a 18W. Utilizando a atração magnética, encaixe o produto na parte de trás do seu aparelho, ele carregará automaticamente seu telefone por meio do carregamento sem fio magnético embutido (máx. de 15W, série iPhone máx. 7.5W).

Carregador sem fio para AirPods:

Coloque seus AirPods na área de carregamento e eles começarão a carregar automaticamente (máx. de 3W).

Instruções de segurança:

- Cuide de seu carregador e dos acessórios. As recomendações a seguir otimizam a vida útil e o desempenho do produto.
- Devido à sua característica de segurança embutida contra sobrecorrente e sobretensão, e detecção inteligente, se qualquer atividade anormal for identificada ou se houver qualquer interferência, o carregador irá desligar ou diminuir a potência de carregamento.
- Mantenha o produto seco e longe de umidade. A chuva ou qualquer tipo de líquido podem conter minerais que causam a corrosão dos circuitos.

- Não utilize este produto caso ele tenha entrado em contato com algum tipo de líquido.
- Use o carregador apenas para sua função pretendida. O uso inapropriado ou com produtos incompatíveis pode provocar explosão, incêndio e outros acidentes. Nunca use carregadores danificados.
- Não use esse aparelho ao ar livre.
- Não tente recarregar seu aparelho se a bateria estiver exposta, se a carcaça estiver danificada ou apresentar ruptura e se o aparelho não for compatível com o carregamento sem fio.
- Não armazene nem use este produto em lugares sujos e com poeira. Isso pode afetar a aparência e função do produto e reduzir sua vida útil.
- Não utilize ou armazene o aparelho em lugares com temperaturas altas. Altas temperaturas podem deformar o produto e suas partes ou derretê-las.
- Não deixe este aparelho exposto ao sol.
- Não use ou armazene o aparelho em lugares com baixas temperaturas. Baixas temperaturas podem danificar os componentes elétricos.
- Não tente abrir ou desmontar este aparelho. Modificar o aparelho pode interferir na transmissão das ondas de rádio frequência e ocasionar na perda da garantia do produto.
- Não jogue, derrube ou bata este produto.
- O uso indevido do produto pode destruir seus circuitos internos, placas e estrutura mecânica.
- Use um pano macio e seco para limpar a superfície deste produto. Nunca utilize produtos químicos como detergentes, abrasivos, entre outros, para limpar este produto.
- Não utilize baterias ou metais sob o produto enquanto

- ele estiver ligado.
- A utilização de capas de proteção no celular pode afetar a efetividade do produto
- Se sua capa possui partes não compatíveis com carregamento magnético, como por exemplo: colchetes ou garras metálicas, remova-a antes de utilizar o carregador wireless.
- Mantenha implantes médicos que podem ser afetados por um campo magnético, como marcapassos, a pelo menos 20cm de distância do produto.
- Esse produto contém partes magnéticas e pode atrair metais. Não deixe cartões magnéticos, como cartões de crédito, perto do produto, pois ele pode perder as informações armazenadas e configurações devido à desmagnetização.
- Este produto é compatível com aparelhos equipados com carregamento por indução.
- É normal o produto e o aparelho esquentarem um pouco durante o carregamento. Caso o carregador ou aparelho estejam esquentando mais do que o normal, interrompa o carregamento e desligue o carregador.
- Se você tiver qualquer problema com este produto, entre em contato com a iWill através do e-mail rma@iwill.com.br ou pelo nosso website www.iwill.com.br
- Isto não é um brinquedo, mantenha longe do alcance de crianças.

Informações Gerais

Se o seu aparelho não possui chip de carregamento wireless embutido, compre separadamente um receptor wireless compatível. Se você estiver utilizando um iPhone, compre um receptor wireless compatível com o aparelho.

Recicle

Faça um descarte consciente deste produto. Não o descarte junto com o lixo convencional. Entre em contato com o centro de reciclagem local para saber a melhor maneira de descartar produtos eletrônicos. Dessa maneira, você evita o descarte descontrolado de resíduos e promove a reciclagem de materiais.

Garantia

Fornecemos uma garantia de 12 meses contando a partir da data de compra do produto, desde que ele não tenha sido aberto/alterado durante este período e que o produto tenha sido utilizado conforme o descrito neste manual. A garantia não cobre danos acidentais ou danos causados pelo uso indevido do produto. A garantia é não-transferível e para uso pessoal, não categorizando uso comercial do produto. A iWill® se reserva no direito de reparar ou substituir as partes danificadas deste produto. Os 12 meses de garantia englobam os 3 meses de garantia legal. É obrigatória a apresentação da nota fiscal para a validação da garantia.

A garantia é válida quando:

Há um defeito de fabricação/funcionamento no produto dentro do período de garantia fornecido para o produto, neste caso é de responsabilidade da empresa reparar e/ou trocar o produto, desde que o mesmo não tenha sido alterado de nenhuma forma pelo usuário. O fabricante e o importador não se responsabilizam por nenhum compromisso feito por terceiros, além dos descritos nesse manual ou na embalagem do produto, tanto para garantia quanto para o produto. A empresa não é responsável por

qualquer falha de operação do produto caso ele tenha sido exposto a uso indevido, como o descrito nesse manual.

Guarde este manual para referências futuras. Para maiores informações, consulte o site da Anatel: www.gov.br/anatel

Valide sua Garantia:

Para cadastrar a garantia do seu produto, solicitar troca ou saber mais informações, acesse nosso site através do QR Code ao lado. O link também pode ser acessado através do site: www.iwill.com.br



Dura mais, simples assim.

Obrigado por escolher a iWill

MODELO: CAR PD ADAP BK
ANATEL No.: 04366-23-12618

Este equipamento não tem direito à proteção contra interferência prejudicial e não pode causar interferência em sistemas devidamente autorizados. Para maiores informações, consulte o site da Anatel - <https://www.gov.br/anatel/pt-br>

Garantia:



[f](#) [i](#) [t](#) @iwillbrasil
contato@iwill.com.br

User Manual



2IN1 CAR CHARGER

Wireless magnetic car charger adapter

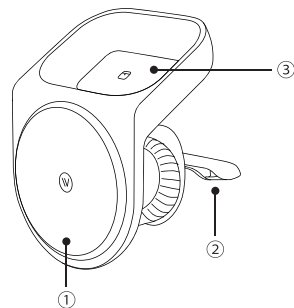
Technical specifications:

- Product weight: 109g.
- USB-C Input: 9V/2A | 12V/2A
- Smartphone Output*: 7.5W | 15W (max)
- AirPods Output*: 5W (max)
- Operating temperature: -10°C to +40°C

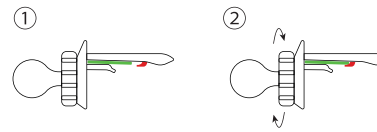
**This product must be connected to a power source to function.*

Product and accessories:

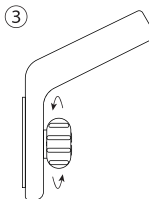
- Magnetic mobile charger.
- USB-A to USB-C cable.
- Air vent output connector.



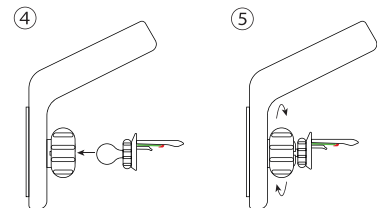
① Magnetic Charger ② Clip ③ Airpods Charging area



① Position your clip on a dashboard air vent in your car.
② Rotate the screw clockwise to adjust the clip and secure it to the air vent.



③ On your charger, rotate the screw counterclockwise to loosen it completely.



④ Fit the clip into the designated spot on the charger. You should apply gentle pressure for a proper fit.
⑤ Rotate the charger's screw again, this time clockwise, to secure the clip in place.

Using the product:

This adapter is compatible with Airpods and iPhone 12/13/14 or subsequent series, or any phone with wireless charging using a magnetic case. It is designed to be attached to your car's air vent. To use it, follow the instructions at the end of this manual.

Wireless Charger:

Connect your charger to a power source. For more efficient charging, we suggest using an adapter with power higher than 18W. Using the magnetic attraction, fit the product to the back of your device; it will automatically charge your phone through the built-in magnetic wireless charging (max 15W, iPhone series max 7.5W).

Wireless Charger for Airpods:

Place your Airpods in the charging area, and they will start charging automatically (max 3W).

Safety Instructions:

- Take care of your charger and accessories. The following recommendations optimize the product's lifespan and performance.
- Due to its built-in safety features against overcurrent, overvoltage, and intelligent detection, the charger will shut off or reduce the charging power if any abnormal activity is detected or if there is any interference.
- Keep the product dry and away from moisture. Rain or any type of liquid may contain minerals that can corrode the circuits.
- Do not use this product if it has come into contact with any type of liquid.
- Use the charger only for its intended function.

- Inappropriate use or use with incompatible products can cause explosion, fire, and other accidents. Never use damaged chargers.
- Do not use this device outdoors.
- Do not attempt to charge your device if the battery is exposed, the casing is damaged or broken, or if the device is not compatible with wireless charging.
- Do not store or use this product in dirty and dusty places. This can affect the product's appearance, function, and reduce its lifespan.
- Do not use or store the device in places with high temperatures. High temperatures can deform the product and its parts or melt them.
- Do not leave this device exposed to direct sunlight.
- Do not use or store the device in places with low temperatures. Low temperatures can damage electrical components.
- Do not attempt to open or disassemble this device. Modifying the device can interfere with the transmission of radio frequency waves and void the product's warranty.
- Do not throw, drop, or hit this product. Misuse of the product can damage its internal circuits, boards, and mechanical structure.
- Use a soft and dry cloth to clean the surface of this product. Never use chemicals such as detergents, abrasives, among others, to clean this product.
- Do not use batteries or metals under the product while it is connected.
- The use of protective cases on the phone may affect the effectiveness of the product.
- If your case has non-compatible parts with magnetic

- charging, such as brackets or metallic claws, remove it before using the wireless charger.
- Keep medical implants that may be affected by a magnetic field, such as pacemakers, at least 20cm away from the product.
- This product contains magnetic parts and may attract metals. Do not leave magnetic cards, such as credit cards, near the product, as it may demagnetize and lose stored information and settings.
- This product is compatible with devices equipped with wireless charging.
- It is normal for the product and the device to heat up slightly during charging. If the charger or device is heating up more than normal, interrupt the charging and turn off the charger.
- If you have any problems with this product, contact iWill through the email rma@iwill.com.br or through our website www.iwill.com.br
- This is not a toy; keep it out of the reach of children.

General Information:

If your device does not have a built-in wireless charging chip, purchase a compatible wireless receiver separately. If you are using an iPhone, purchase a wireless receiver compatible with the device.

Recycle:

Dispose of this product consciously. Do not dispose of it with regular waste. Contact your local recycling center to find out the best way to dispose of electronic products. This way, you avoid uncontrolled waste disposal and promote material recycling.

Warranty:

We provide a 12-month warranty from the date of purchase of the product, provided it has not been opened/changed during this period and the product has been used as described in this manual. The warranty does not cover accidental damages or damages caused by misuse of the product. The warranty is non-transferable and for personal use, not classifying commercial use of the product. iWill@ reserves the right to repair or replace the damaged parts of this product. The 12-month warranty includes the 3 months of legal warranty. The presentation of the purchase receipt is mandatory for warranty validation.

The warranty is valid when:

There is a manufacturing/operational defect in the product within the warranty period provided for the product. In this case, the company is responsible for repairing and/or replacing the product, provided it has not been altered in any way by the user. The manufacturer and the importer are not responsible for any commitment made by third parties, beyond those described in this manual or on the product's packaging, both for the warranty and the product. The company is not responsible for any product operation failure if it has been exposed to improper use, as described in this manual.

Keep this manual for future reference. For more information, consult the Anatel website: www.gov.br/anatel

Validate your Warranty:

To register your product's warranty, request an exchange,

or get more information, access our website through the QR Code on the side. The link can also be accessed through the website: www.iwill.com.br.



Last longer, simple like that

Thank you for choosing iWill

MODEL: CAR PD ADAP BK
ANATEL No.: 04366-23-12618

This equipment is not entitled to protection against harmful interference and must not cause interference with properly authorized systems. For more information, please refer to the Anatel website <https://www.gov.br/anatel/pt-br>.

Warranty:



@iwillbrasil
contato@iwill.com.br